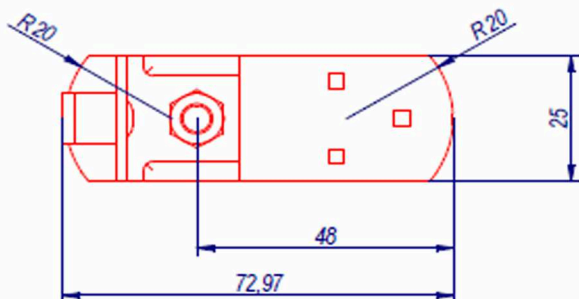
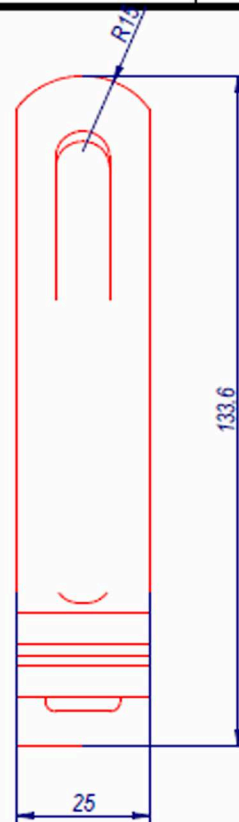
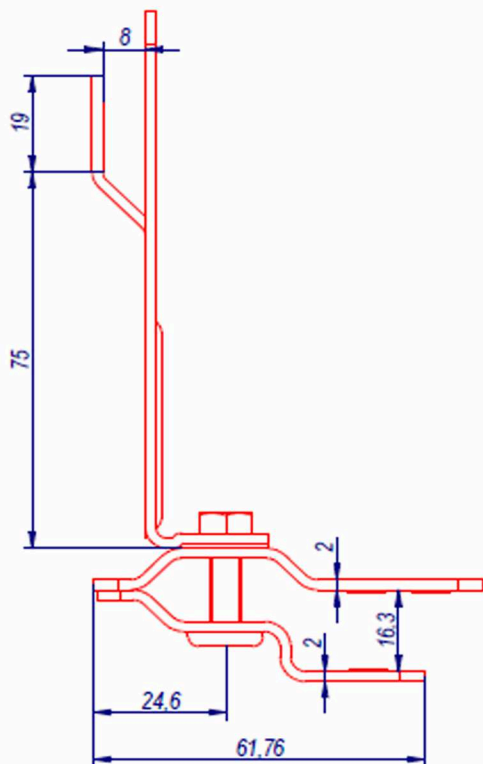


14i

Występuje w wykonczeniu:

Ocynk ogniowy	Ocynk elektrolityczny	Malowane proszkowo	Miedziane	Miedziowane
X	X	X	X	X



Nazwa i oznaczenie

MATERIAŁ - BLACHA STALOWA

Wymiary nietolerowane PN-EN 22768-1:1999-m. (+0,5/-0,5)



Certyfikat nr.
25/2010

	Nazwisko	Podpis	Data
Konstruował:	M.Łabuński		
Kreślił:	M.Łabuński		
Sprawdził:	M.Łabuński		
Zatwierdził:	M.Łabuński		

**uchwyt pod dachówkę
KARPIÓWKA ZZ**

Nr arch:

MASA - 0,000 kg



Podziałka:

Arkusz: 1 z 1
Format: A4

14i

14I KARTA KATALOGOWA

Uchwyty pod dachówkę mocuje się pod dolną częścią dachówki. Uchwyty stosuje się do mocowania zwodów i przewodów odprowadzających na dachówkach typu KARPIÓWKA.

Średnica drutu odgromowego fi 6 do fi 8.

Wyrób zgłoszony w Urzędzie Patentowym jako wzór użytkowy.